



envie

L'électroménager rénové-garanti

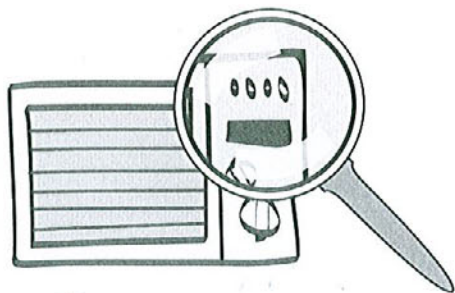
M O D E D ' E M P L O I

Le four à micro-ondes

Vous venez d'acheter un appareil Envie.

Cet appareil a été contrôlé rigoureusement avant sa mise en vente. Notre service après-vente reste à votre disposition au numéro de téléphone ci-dessous :

V O T R E M A G A S I N



Pour essayer de comprendre

Les micro-ondes sont des ondes électromagnétiques "haute-fréquence". Elles sont émises par le diffuseur placé sur la paroi supérieure à l'intérieur de votre four et protégé par une plaque de protection. Elles ont la propriété de faire vibrer les molécules d'eau, de sucre et de graisse que contiennent les aliments. Ces vibrations ultra-rapides provoquent des frictions qui engendrent la chaleur et de ce fait la cuisson. Ces ondes ne pénètrent les aliments que sur une épaisseur de 3 à 4 cm environ. Ensuite, la chaleur se transmet par conduction vers le centre des aliments comme pour une cuisson traditionnelle.

Vite...

La cuisson sera d'autant plus rapide si l'aliment est riche en eau ou s'il se présente en petite portion. Le micro-ondes est particulièrement indiqué pour la décongélation et le réchauffage des aliments.

Utilisation

Il est important de couvrir les aliments avant de les réchauffer ou de les cuire.

CHOIX DU PROGRAMME



• Maintien

Il permet, non seulement de maintenir au chaud, mais aussi de décongeler beurre, crème, fromage, glace, ou tout aliment fragile.



• Décongélation

Vous pourrez décongeler les petites pièces de viande ou de poisson, des fruits, du pain, des viennoiseries ou terminer les cuissons délicates.

Installation

Envie peut assurer la livraison et la mise en service (sur branchement existant et conforme). Si vous préférez installer votre four vous-même, voici comment faire.

TRANSPORT

Transportez-le **TOUJOURS DEBOUT**.

OÙ ET COMMENT LE PLACER ?

- Posez-le sur une surface plane et parfaitement horizontale, éloignée de toute source de chaleur ou de vapeur. Laissez un espace entre le four et le mur de 5 cm pour les faces latérales et 10 cm pour la face arrière.
- Ne posez rien sur le four pour ne pas obstruer les orifices de ventilation.
- Ne retirez pas le film plastique qui recouvre la vitre intérieure de la porte des fours sans gril.

BRANCHEMENTS

- Avant de brancher votre four, la MINUTERIE de votre appareil doit être sur STOP ou L'INTERRUPTEUR sur ARRÊT.
- Vous devez exclusivement le brancher sur une prise de courant avec prise de terre, conforme aux normes en vigueur et protégée par un coupe-circuit calibré à 10/16 ampères.
- Ne branchez pas plusieurs appareils sur la même prise, en utilisant une multiprise, vous risqueriez l'incendie.



• Mijotage

Il mijote les préparations commencées en cuisson maxi telles que haricots, lentilles, laitages.



• Cuisson douce

Il finit de cuire doucement les plats commencés en cuisson maxi tels que rôti de veau, de porc. Et cuit en douceur les poissons délicats (rougets, sardines...).



• Cuisson maxi

Il cuit légumes, poissons, viandes, volailles et potages, réchauffe les plats cuisinés frais ou congelés et amène à bonne température les plats préparés et légumes surgelés.

Certains modèles de fours sont équipés d'un sélecteur de puissance, numéroté de 1 à 10 (ou plus).

Entretien

Débranchez-le avant toute intervention et faites attention à la chaleur.

LE NETTOYAGE

⚠ NE PAS utiliser de poudres ABRASIVES, d'éponges MÉTALLIQUES ou de grattoirs, de produits à BASE D'ALCOOL, d'alcool à brûler, de DILUANT.

Il existe des produits d'entretien spécial micro-ondes. Nettoyez régulièrement votre four.

⚠ Ne laissez surtout pas les graisses s'accumuler sur les parois. Ne laissez pas non plus les graisses empêcher la bonne fermeture de la porte.

Utilisez une éponge humide pour l'intérieur et l'extérieur puis séchez avec soin. Si votre four est doté d'une fonction Gril, procédez au nettoyage lorsque le four est encore tiède.

En cas d'odeur... Si votre four dégage une mauvaise odeur, faites bouillir de l'eau additionnée de jus de citron ou de vinaigre dans une tasse pendant 2 minutes et essuyez les parois avec ce mélange.

FOUR A PLATEAU TOURNANT

- Pour retirer le plateau, faites-le basculer en appuyant sur le bord extérieur et n'oubliez pas de le remettre après l'avoir nettoyé.
- Si l'entraîneur est enlevé, évitez de faire pénétrer de l'eau dans le trou de l'axe moteur.
- La rondelle plastique isolante située entre la cavité et l'entraîneur doit toujours être en place dans le four.

RÉCIPIENTS ADAPTÉS

Préférez les plats en verre à feu, en céramique, en faïence, en terre cuite non-poreuse. Pour de faibles températures (maintien, décongélation), vous pouvez utiliser le plastique de qualité alimentaire ou le carton (assiettes, gobelets).

⚠ N'utilisez ni récipients métalliques, ni papier d'aluminium, ils risquent de provoquer des étincelles et d'endommager gravement votre appareil.

COMMENT LE FAIRE FONCTIONNER ?

- Ne faites jamais marcher votre four à vide.
- Placez l'aliment à cuire dans le four et fermez la porte. Sélectionnez le programme et la puissance désirés.



En cas d'anomalie de fonctionnement

⚠ Ne démontez jamais vous-même un four à micro-ondes. DANGER DE MORT

Le four micro-ondes ne fonctionne pas ?

- Vérifiez la mise sous tension.
- Vérifiez si la porte est bien fermée.
- Vérifiez si le programmeur est correctement positionné.
- Vérifiez l'alimentation de votre prise de courant.

Le four ne s'éclaire plus ?

- Vérifiez la mise sous tension.
- Vérifiez l'ampoule, si elle est accessible.

Si, malgré ces conseils, vous n'avez pas trouvé de solution au problème, le service après-vente Envie est à votre disposition.

- Si les pourtours de la porte ou l'enceinte sont endommagés,
- si le four est tombé : **appelez le service après-vente Envie afin de tester les fuites d'ondes et n'utilisez plus votre appareil avant son arrivée.**

- Affichez le temps à l'aide du bouton de minuterie. Lorsque le temps désiré est inférieur à 2 minutes, tournez le bouton de la minuterie au-delà de 2 minutes puis revenez en arrière sur la position choisie. Appuyez sur la touche Départ.
- La fin de la cuisson est généralement signalée par une sonnerie, le four s'arrête.

Si vous ouvrez la porte avant la fin du programme, le four s'arrête automatiquement de fonctionner. Refermez la porte et appuyez sur la touche Départ pour terminer le programme. La porte et les sorties arrière des fours munis d'éléments chauffants deviennent très chaudes pendant l'utilisation, ne les touchez pas, vous vous brûleriez.

LE MICRO-ONDES COMBINÉ

Ce four présente trois modes de cuisson : micro-ondes, chaleur tournante et gril. Sur certains modèles, il est possible d'utiliser ces trois fonctions en cours de cuisson. De plus, il peut être équipé d'un tournebroche.

25 ans d'expérience dans la rénovation et la vente d'électroménager à petits prix et garantis 1 an.

Depuis 1984, le réseau d'entreprises sociales Envie requalifie professionnellement et socialement des personnes en situation d'exclusion par une activité économique de rénovation et de vente d'appareils électroménagers dans les magasins Envie et une activité de collecte et de recyclage des Déchets d'Equipements Electriques et Electroniques, les DEEE.

www.envie.org



La responsabilité d'Envie, ainsi que sa garantie ne peuvent être engagées pour une erreur lors des manipulations préconisées par ce livret.

La garantie Envie n'est applicable que pour une utilisation DOMESTIQUE de l'appareil.